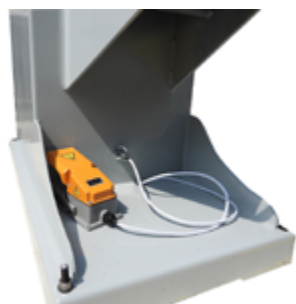


DTN-63

Állványos ponthegesztő pneumatikus

Széleskörben használható, autóipar, építőipar, gépgyártás, fémipar, villamos ipari gyártás és egyéb területeken.

Hálózati feszültség (V)	380
Hálózati teljesítmény felvétel(KVA)	63
Hálózati bemeneti áramerősség (A)	166
Névleges bekapcsolási idő (%)	20
Kimeneti üresjáratú feszültség (V)	0.5-6.7
Elektróda kar hosszúság (mm)	430
Elektróda kar tartók közötti távolság	220
Felső elektróda lökethossz	25-100
Max.Elektróda erő(N)	5000
Elektróda méret(mm)	
Elektróda kar	Ø60
Elektróda tartó	Ø25
Hegeszthető vastagság (mm)	
Szénacél	3.5+3.5
Rozsdamentes acél	1.2+1.2
Alumínium	0.6+0.6
Levegő nyomás (bar)	6
Levegő felhasználás L/perc	200
Hűtőfolyadék áramlás (L/min)	6
Méret (mm)	1030x400x1760
Súly (Kg)	300
Hálózati vezeték keresztmetszet (mm ²)	16



Lábpedal



Vízhűtés áramlás szabályzó és mérő

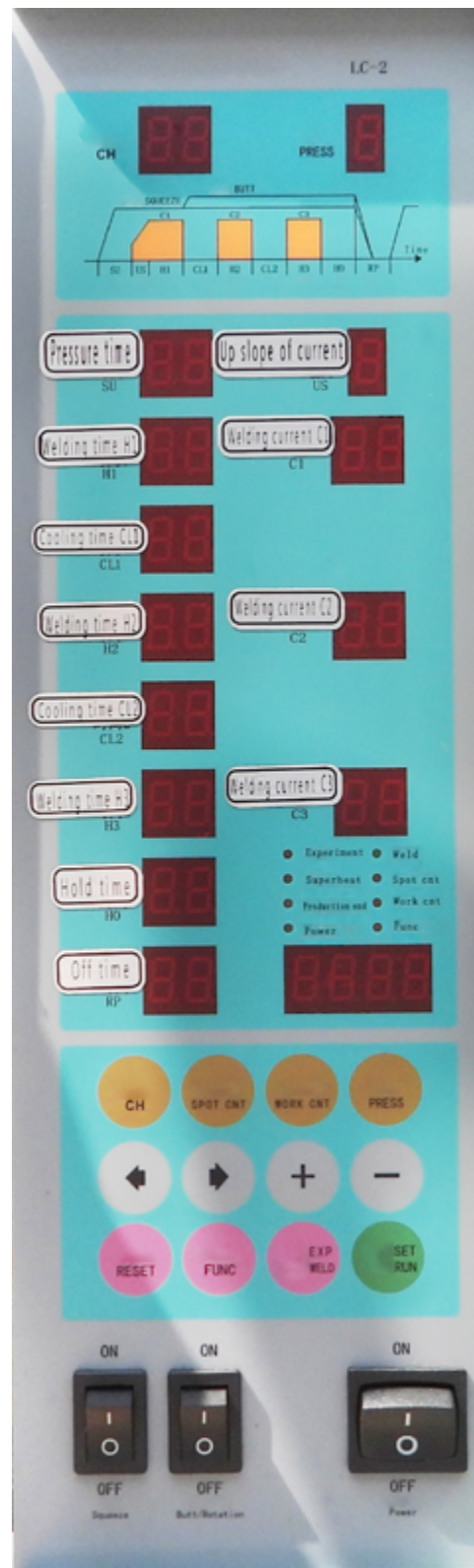


Levegő előkészítő és nyomásszabályozó

Modell	IC1650
Normál hűtési teljesítmény	
w	1673
btu/h	5688
Kcal/h	1438
Névleges teljesítmény felvétel (KW)	1,145
Névleges feszültség	230V 50Hz
Hűtőgép	
Típus	R22 (134a/R407C/R401A/R404A)
Vezérlési mód	Kapilláris
Kompresszor	
Típus	Zárt rendszerű
Teljesítmény (KW)	0,685
Kondenzátor	
Típus	Magas hatásfokú hűtőfelület + halk ventilátorral
Hűtő levegő mennyiség (m ³ /h)	1000
Elpárologtató	
Típus	Víztartály hőcserélővel
Hűtött folyadék áramlás(L/min)	33
Tartály méret (L)	16
Be és kimeneti cső csatlakozás	1-1/2"
Vízpumpa	
Névleges teljesítmény(w)	370
Szivattyú fej(m)	24-30
Biztonsági védelem	Kompresszor túlmelegedés, túláram, magas és alacsony nyomás, fázis kiesés, fázis sorrend, lefagyásgátlás, motor túlmelegedés
Méret (mm)	413x400x871
Súly (kg)	48



Kopóalkatrész – Ponthegeztőelektróda



Ponthegeztőgép vezérlőpanel